

# Le cellule puntate

## Unità didattica di Educazione Musicale – classe seconda

### Obiettivi del nostro lavoro

- Conoscere come sono costruite alcune cellule ritmiche contenenti il punto di valore
- Imparare a riconoscerle all'ascolto e ad utilizzarle nella pratica strumentale e vocale
- Capire il significato ritmico-musicale che queste cellule possono determinare in un brano

### Cosa sono le cellule ritmiche

- Le cellule ritmiche sono dei gruppi di figure, o di figure e pause
- Questi gruppi creano nel discorso musicale degli schemi ritmici ricorrenti
- Abbiamo già conosciuto alcune delle cellule ritmiche più comuni:
  - La cellula doppia (titti)
  - La cellula quadrupla (tiritiri)
  - Altre cellule derivate da queste due

### Le cellule con il punto

- Le figure da un quarto e da un ottavo con il punto di valore, sono all'origine di due cellule ritmiche molto usate dai musicisti
  - La cellula Ta-atti
  - La cellula Timri
  - Per il loro caratteristico ritmo possono essere definite "cellule scattanti"

### La cellula Ta-atti

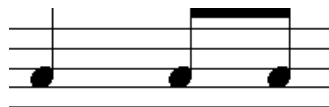
La cellula Ta-atti è formata da due figure:

un quarto con il punto di valore  seguito da un ottavo

Il valore complessivo della cellula è di due quarti

Per capire la struttura di questa cellula ritmica ripercorriamo i passaggi necessari per costruirla

Prendiamo una figura da un **quarto** (**Ta**) e una cellula **Titti** (formata da **2 ottavi**)



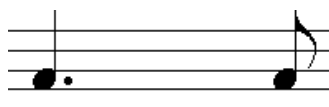
Il Ta e il Titti occupano complessivamente due pulsazioni

Per mezzo della legatura di valore uniamo il quarto con il primo ottavo



Il quarto e il primo ottavo diventano un'unica figura del valore di un quarto e mezzo

La cellula è già costruita: per semplificare la scrittura sostituiamo l'ottavo legato con un punto di valore



Il punto aumenta di metà il valore della figura e, in questo caso, può sostituire la legatura

Ta

atti

### La cellula timri


- La cellula Timri ha lo stesso ritmo del Ta-atti
- La differenza consiste solo nella sua durata:

- Il Ta-atti occupa due pulsazioni
- Il Timri occupa una sola pulsazione
- Le due figure che formano il Timri valgono esattamente la metà di quelle del Ta-atti

La cellula Timri è formata da due figure:

un ottavo con il punto di valore  seguito da un sedicesimo

Il valore complessivo della cellula è di un quarto

Per semplificare la scrittura possiamo unire le due figure 

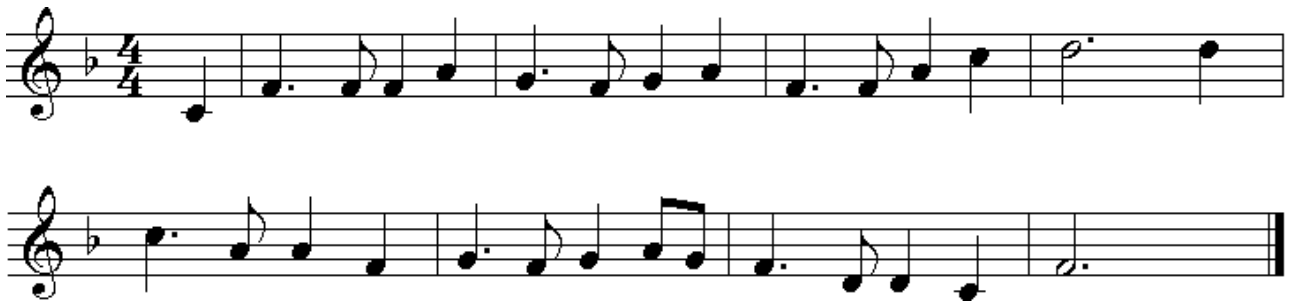
Tim	ri
-----	----

### Le due cellule a confronto

- Le figure che formano la cellula Timri valgono esattamente la metà di quelle del Ta-atti
- Nello spazio occupato da una cellula Ta-atti trovano posto due cellule Timri
- Queste cellule producono lo stesso ritmo perché in entrambi i casi la prima figura è sempre il triplo della seconda

### Due esempi

Nel brano "Canto dell'addio" viene utilizzata la cellula **Ta-atti**



Nel brano "Tanti auguri" viene utilizzata la cellula **Timri**

